



DVB-T/H MONITORING SILVER



Caratteristiche principali

Caratteristiche standard:

- Formato rack 1U
- DVB-T e DVB-H
- Personalizzazione degli allarmi
- Installazione nell'area di copertura o nel sito di trasmissione
- Fino a 40 multiplex in modalità sequenziale
- Monitora contemporaneamente il segnale RF e ASI (versione RF+MPEG)
- TCP/IP per configurazione e accesso remoto (ADSL, PSTN)
- Invio di trap SNMP

Opzioni:

- SFN e DVB-H
- Controllo remoto tramite l'applicazione ScriptEasy (input digitali e output relè)
- Broadcast Manager (web server software)

Applicazioni

DVB-T/H Monitoring Silver è la soluzione perfetta per monitorare autonomamente il segnale DVB-T/H presso siti di trasmissione o nell'area di copertura. Controllando il segnale in ingresso (RF e/o ASI), l'apparato verifica che la rete di trasmissione DVB-T/H sia confacente alle vostre aspettative. Grazie all'interfaccia Ethernet, il DVB-T/H Monitoring Silver può essere controllato da remoto utilizzando tramite interfaccia grafica intuitiva o tramite il web server software Broadcast Manager, in grado di gestire in modo centralizzato più unità.

Architettura del sistema

Posizionato presso il sito di trasmissione, il DVB-T/H Monitoring Silver può monitorare in modo continuo:

- Il segnale RF
- Il transport stream ASI (all'uscita del multiplexer, dopo un ponte a microonde, all'uscita del ricevitore RF...)

Posizionato nell'area di copertura, il DVB-T/H Monitoring Silver può monitorare sequenzialmente:

- Fino a 40 segnali RF
- I transport stream ASI demodulati dall'ingresso RF

Utilizzando i collegamenti TCP/IP, l'unità impostata per la copertura della rete, può interagire con un manager SNMP come il Broadcast Manager.

Accesso remoto



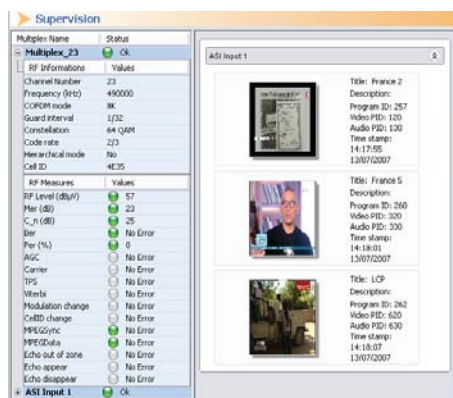
Il DVB-T/H Monitoring Silver può essere configurato da remoto con una rete TCP/IP (Ethernet, PSTN, RTC, ADSL...) utilizzando un'applicazione PC user-friendly.

Opzione SFN

Più trasmettitori in SFN possono essere monitorati grazie all'opzione SFN, disponibile sulle versioni RF e RF+MPEG. La rilevazione e il monitoraggio dei picchi avviene automaticamente, sulla base dei parametri inseriti.

Opzione DVB-H

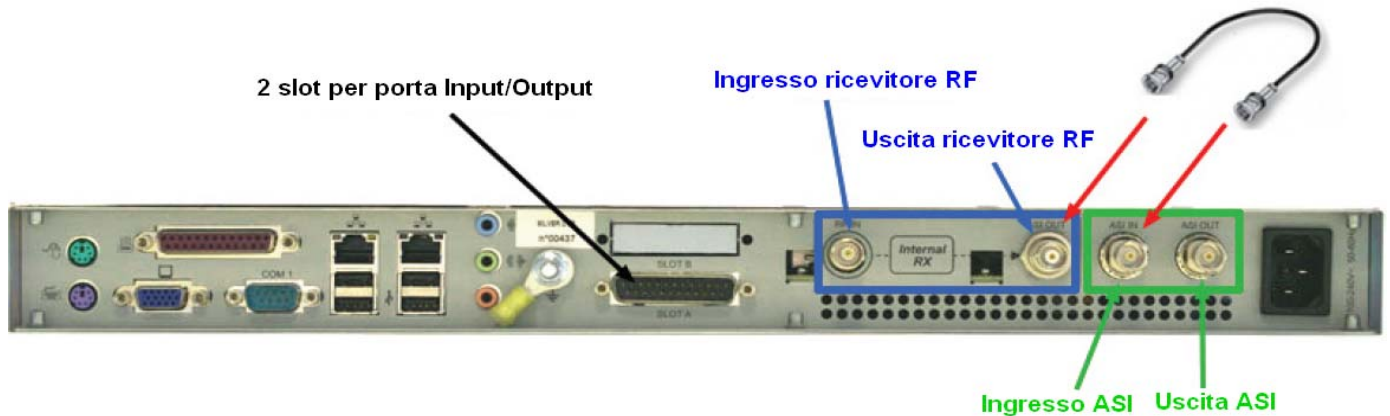
È possibile estendere le capacità di monitoraggio con l'opzione DVB-H, disponibile nelle versioni MPEG e RF+MPEG. (Vedi dettagli nella pagina seguente).



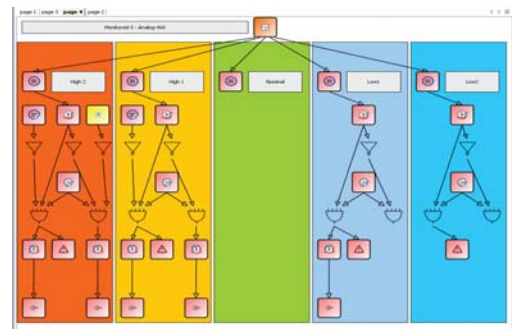
Supervision

DVB T/H MONITORING SILVER

SPECIFICHE TECNICHE



| Tabella comparativa | | | |
|-----------------------|---------|---------|---------|
| | RF | MPEG | RF+MPEG |
| Hardware | | | |
| Dimensioni | 1U | 1U | 1U |
| Ricevitore RF | X | - | X |
| Decodificatore ASI | - | X | X |
| LED pannello frontale | 5 | 5 | 5 |
| Monitoraggio | | | |
| Modalità Full RF | X | - | X |
| Modalità Full MPEG | - | X | X |
| DVB-H | - | Opzione | Opzione |
| SFN | Opzione | | Opzione |
| I/O | Opzione | Opzione | Opzione |



| Specifiche RF e ASI | |
|---|-------------------------|
| Rispetta lo standard ETSI EN 300 744 (DVB-T) | |
| Bande | III/IV/V |
| Modulazioni | QPSK, 16QAM, 64QAM |
| Modalità FFT | 2k, 4k, 8k |
| Code rate | 1/2, 2/3, 3/4, 5/6, 7/8 |
| Intervallo di guardia | 1/32, 1/16, 1/8, 1/4 |
| Bandwidth | 5, 6, 7, 8Mhz |
| Reti | SFN, MFN |
| Livello ingresso RF | 30-90 dBμV |
| Impedenza ingresso RF e ASI | 75Ω |
| Parametri di monitoraggio RF (versioni RF & RF+MPEG) | |
| Livello RF, BER, MER, PER, Rapporto portante/rumore, parametri DVB-T (Modulazione,...), Perdita sincronismo TS + sync byte error | |
| Parametri di monitoraggio con l'opzione DVB-H | |
| Burst_too_late, Burst_too_early, Table_Boundary_Missing, Frame_Boundary_Missing, Table_Boundary_Overflow, Frame_Boundary_Overflow, Address_Error, Max_Burst_Duration_Overflow, Padding_Column_Error | |

| Parametri MPEG monitorati (versioni MPEG & RF+MPEG) | |
|--|--|
| Prima priorità | Perdita sincronismo TS Sync Bite error Errore PAT Errore Continuity Count Errore PMT Errore PID |
| Seconda priorità | Errore trasporto Errore CRC Errore di ripetizione PCR Errore di discontinuità PCR Errore Accuracy PCR Errore PTS Errore CAT |
| Terza priorità | Errore NIT (actual/other) Errore di ripetizione SI Errore PID Unreferenced Errore SDT (actual/other) Errore EIT ((actual/other/PF) Errore RST Errore TDT |
| Tabella MIP (errori di tempo, struttura, presenza, puntatore, periodicità, TS rate) Bit rate dei PID Servizi (cambiamenti di struttura) | |

DISTRIBUTORE UNICO PER L'ITALIA



broadcast & telecommunication equipment

Via G. Mazzini, 70/f - 20056 TREZZO sull'ADDA (MI)
Tel. 02/90929532 - Fax. 02/90963549
WEB: www.protelcom.it - E-MAIL: info@protelcom.it