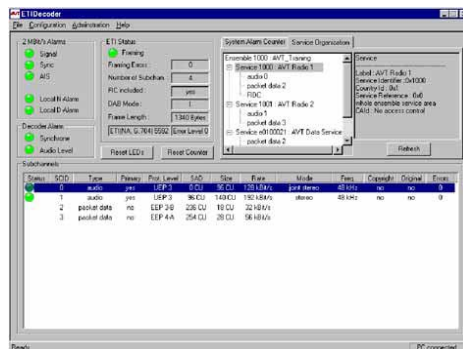


MAGIC ETI

Monitoring Decoder



Generale

Il sistema **MAGIC ETI Audio Decoder** può essere utilizzato per il monitoraggio dei segnali DAB in qualsiasi posizione nella rete di distribuzione **ETI**. I sistemi possono essere connessi in qualsiasi punto nel segnale **2-Mbit/s (NA, G.704 e NI, G.703)** da monitorare o possono essere connessi in parallelo con il percorso del segnale. È quindi possibile monitorare tutti i programmi Audio nel data stream ed estrarre e decodificare un programma individualmente. Il segnale audio in uscita può essere analogico o digitale AES/EBU (opzione). Il passaggio tra i programmi audio può essere effettuato con i tasti situati sul pannello frontale. L'apparato è fornito di tre uscite relay per segnalazioni esterne di guasti. È possibile salvare nel sistema un massimo di 7000 allarmi con data e ora. La possibilità di estrarre un singolo programma dal DAB Ensemble fornisce un programma Audio economicamente conveniente per applicazioni non DAB senza il bisogno di utilizzare linee di trasmissione aggiuntive. I programmi audio FM possono essere trasmessi ai siti trasmettenti e inseriti nella rete via cavo. Utilizzando il **software Windows** fornito per il controllo dei sistemi, è possibile effettuare una rilevazione dettagliata degli errori, decodificare il contenuto del data stream ETI e leggere la memoria degli allarmi interna.

È possibile visualizzare tutte le informazioni rilevanti come gli allarmi del flusso a 2-Mbit/s, il numero di sotto-canali, i tipi di sottocanali etc..

- **DAB ETI (NA, G.704 e NI, G.703) Monitoring Decoder**
- **Controllo simultaneo dell'audio dei sotto-canali nel segnale ETI**
- **Possibilità di ascoltare un segnale Audio**
- **Uscita audio AES/EBU analogica o digitale (opzionale)**
- **Uscita AUX mono addizionale**
- **Tre relay per segnalazione allarme esterno**
- **Funzione monitoraggio livello integrata**
- **Memoria allarmi integrata per fino a 7000 allarmi**
- **Configurazione e software di monitoraggio user friendly**



Dati Tecnici

Interfaccia di linea:

E1, 2.048-Mbit/s
G.703/G.704

Sincronizzazione:

ETI EN 300797
Ensemble Transport Interface
- ETI (NA, G.704) 5592
- ETI (NA, G.704) 5376
- ETI (NI, G.703)
- Modalità DAB: I, II, III, IV

Decoding:

ISO/MPEG Layer II
DAB EN 300401

Campionamento di frequenza:

48-kHz
(LSF non supportato per l'uscita audio)

Uscita Audio:

Elettronicamente bilanciato (XLR)
uscita Mono addizionale
Optional: AES/EBU professionale

Impedenza:

600 Ω

Livello:

-20 a +12 dBu (modificabile)

Livello di monitoraggio:

-24 dB sotto il livello nominale

Interfaccia utente:

PC: V.24
Allarme: 3 Relay:
- MPEG Audio
- ETI Frame
- Mancanza di elettricità

Alimentatore:

90 a 253 V~ (50/60 Hz)

Consumo di energia:

Max. 35 W

Dimensioni:

H x W x D: 44 x 449 x 280 (mm)

Peso:

Approx. 6 kg

EMC:

EN 55103, parte 1 e parte 2

Norma sulla sicurezza:

EN 60950

Temperatura:

Da +5°C a 40°C

Umidità:

Dal 5% all' 85%

